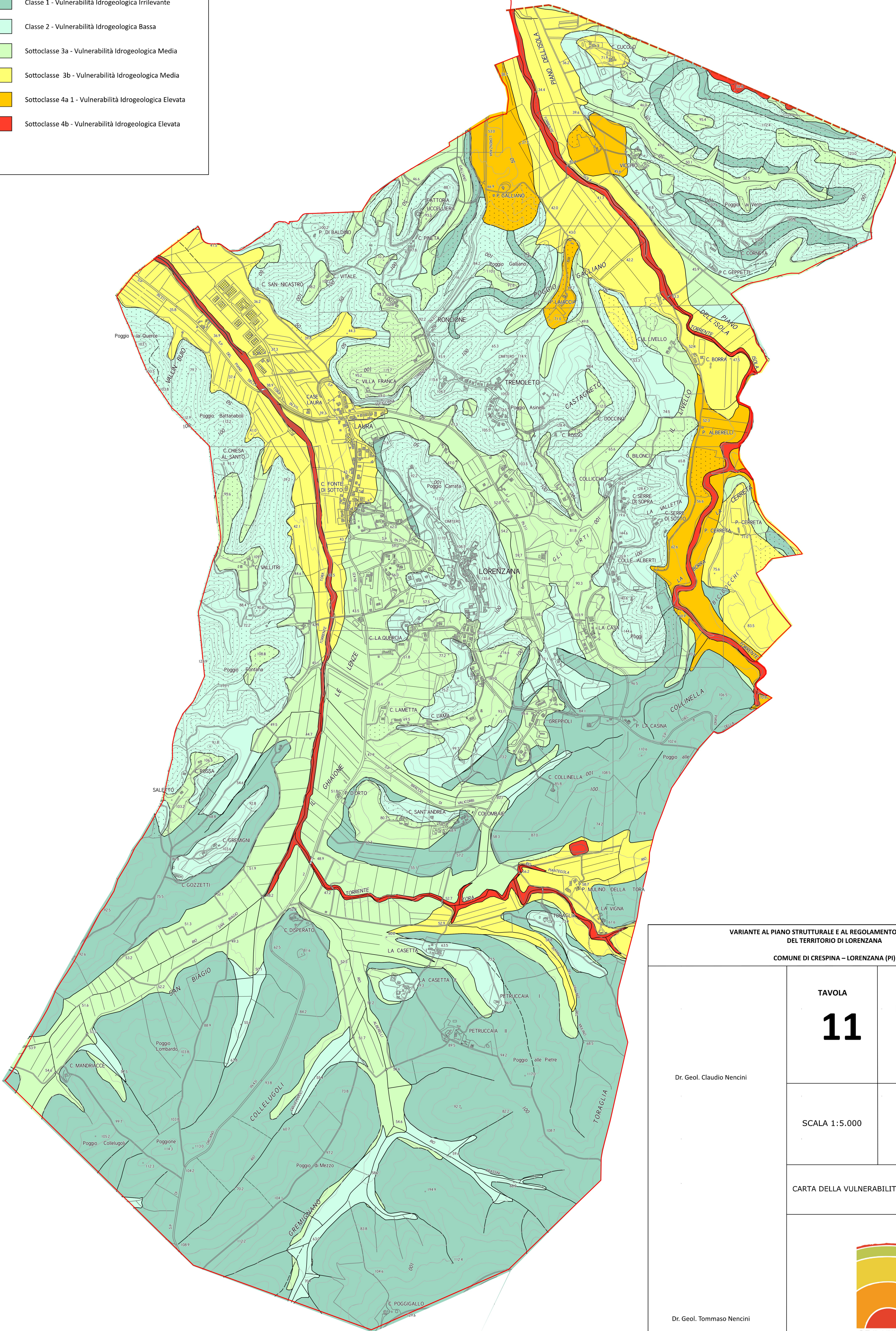


**Legenda**

- Classe 1 - Vulnerabilità Idrogeologica Irrilevante
- Classe 2 - Vulnerabilità Idrogeologica Bassa
- Sottoclasse 3a - Vulnerabilità Idrogeologica Media
- Sottoclasse 3b - Vulnerabilità Idrogeologica Media
- Sottoclasse 4a 1 - Vulnerabilità Idrogeologica Elevata
- Sottoclasse 4b - Vulnerabilità Idrogeologica Elevata



**VARIANTE AL PIANO STRUTTURALE E AL REGOLAMENTO URBANISTICO  
DEL TERRITORIO DI LORENZANA  
COMUNE DI CRESPINA – LORENZANA (PI)**

<p><b>TAVOLA</b></p> <p style="font-size: 2em; font-weight: bold;">11</p>	<p>INDAGINE GEOLOGICA AI SENSI DEL D.P.G.R. N°53/R.2011</p>
<p>Dr. Geol. Claudio Nencini</p>	<p>MAGGIO 2017</p>
<p>SCALA 1:5.000</p>	
<p>CARTA DELLA VULNERABILITA' IDROGEOLOGICA</p>	

Dr. Geol. Tommaso Nencini



Studio di Geologia Geoapp  
Corso Repubblica,142  
Tel e Fax 050650797  
56043 – FAUGLIA (PI)  
www.geoappgeologia.it